



ФЕДЕРАЛЬНАЯ СЛУЖБА
ГОСУДАРСТВЕННОЙ СТАТИСТИКИ

Оперативные демографические показатели Кабардино-Балкарской Республики

за январь 2023 года





ФЕДЕРАЛЬНАЯ СЛУЖБА
ГОСУДАРСТВЕННОЙ СТАТИСТИКИ

Оперативные демографические показатели Кабардино-Балкарской Республики

за январь 2023 года

- 01 ПОКАЗАТЕЛИ ЕСТЕСТВЕННОГО ДВИЖЕНИЯ НАСЕЛЕНИЯ
- 02 ПОКАЗАТЕЛИ РОЖДАЕМОСТИ
- 03 ПОКАЗАТЕЛИ СМЕРТНОСТИ
- 04 ПОКАЗАТЕЛИ МЛАДЕНЧЕСКОЙ СМЕРТНОСТИ
- 05 ПОКАЗАТЕЛИ БРАЧНОСТИ
- 06 ПОКАЗАТЕЛИ РАЗВОДИМОСТИ

* Ежемесячные данные оперативной статистики





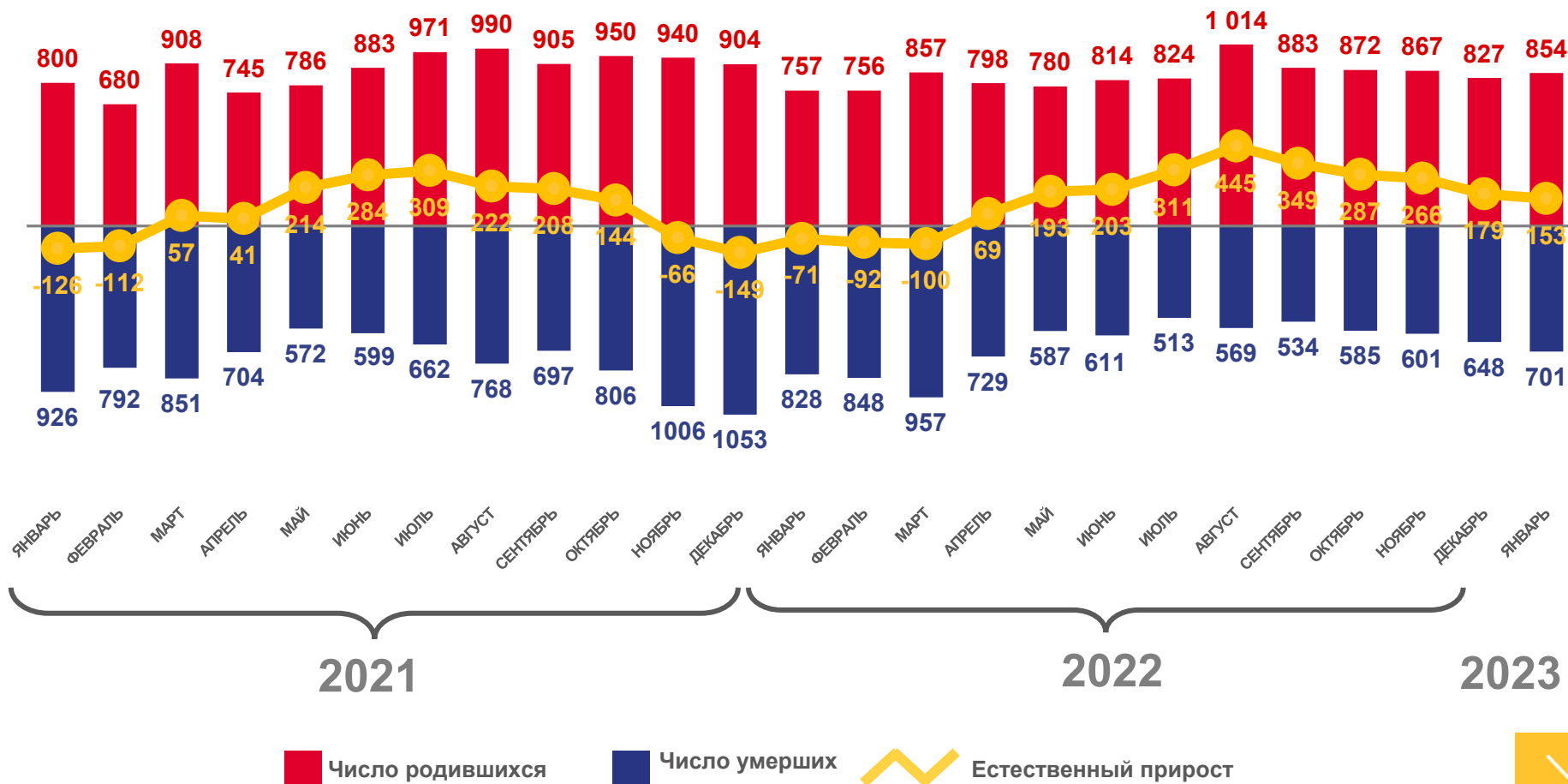
ЕСТЕСТВЕННОЕ ДВИЖЕНИЕ НАСЕЛЕНИЯ КБР

ЗА ЯНВАРЬ 2023 ГОДА

ЕСТЕСТВЕННЫЙ ПРИРОСТ
НАСЕЛЕНИЯ

человек

+153



Число родившихся

Число умерших

Естественный прирост



КОЭФФИЦИЕНТ ЕСТЕСТВЕННОГО ПРИРОСТА, УБЫЛИ(-)

ЗА ЯНВАРЬ 2023Г., НА 1000 ЧЕЛОВЕК НАСЕЛЕНИЯ

Городские округа и муниципальные районы КБР с наибольшими и наименьшими значениями



ЗНАЧЕНИЕ ПОКАЗАТЕЛЯ **БОЛЬШЕ**,
ЧЕМ ПО КБР

7 муниципальных образований

ЗНАЧЕНИЕ ПОКАЗАТЕЛЯ **МЕНЬШЕ**,
ЧЕМ ПО КБР

5 муниципальных образований





ЧИСЛО ЗАРЕГИСТРИРОВАННЫХ РОДИВШИХСЯ ПО КБР

ЗА ЯНВАРЬ 2023 ГОДА

ЧИСЛО РОДИВШИХСЯ

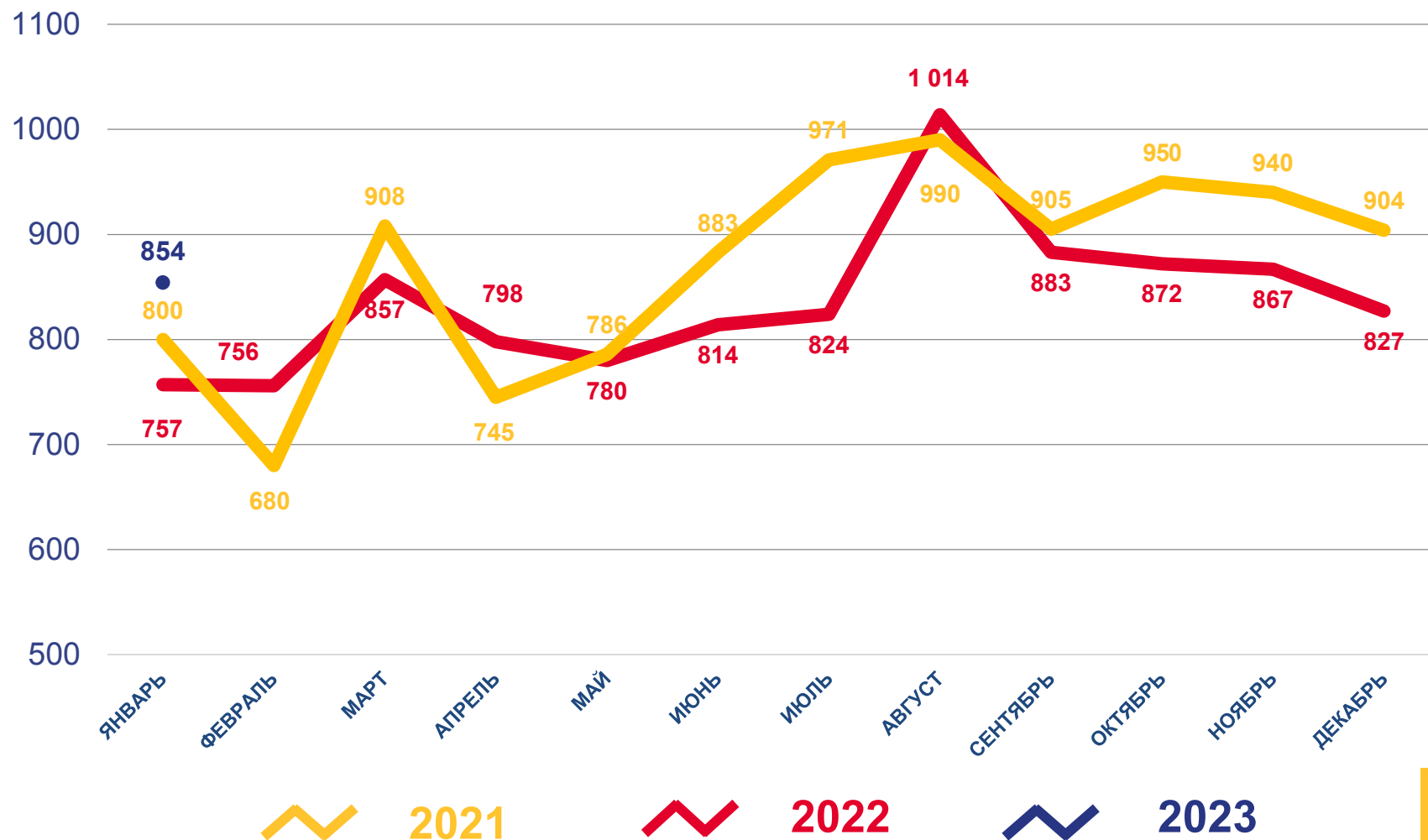
человек

854

ИЗМЕНЕНИЕ, %

к январю 2022 года

+12,8

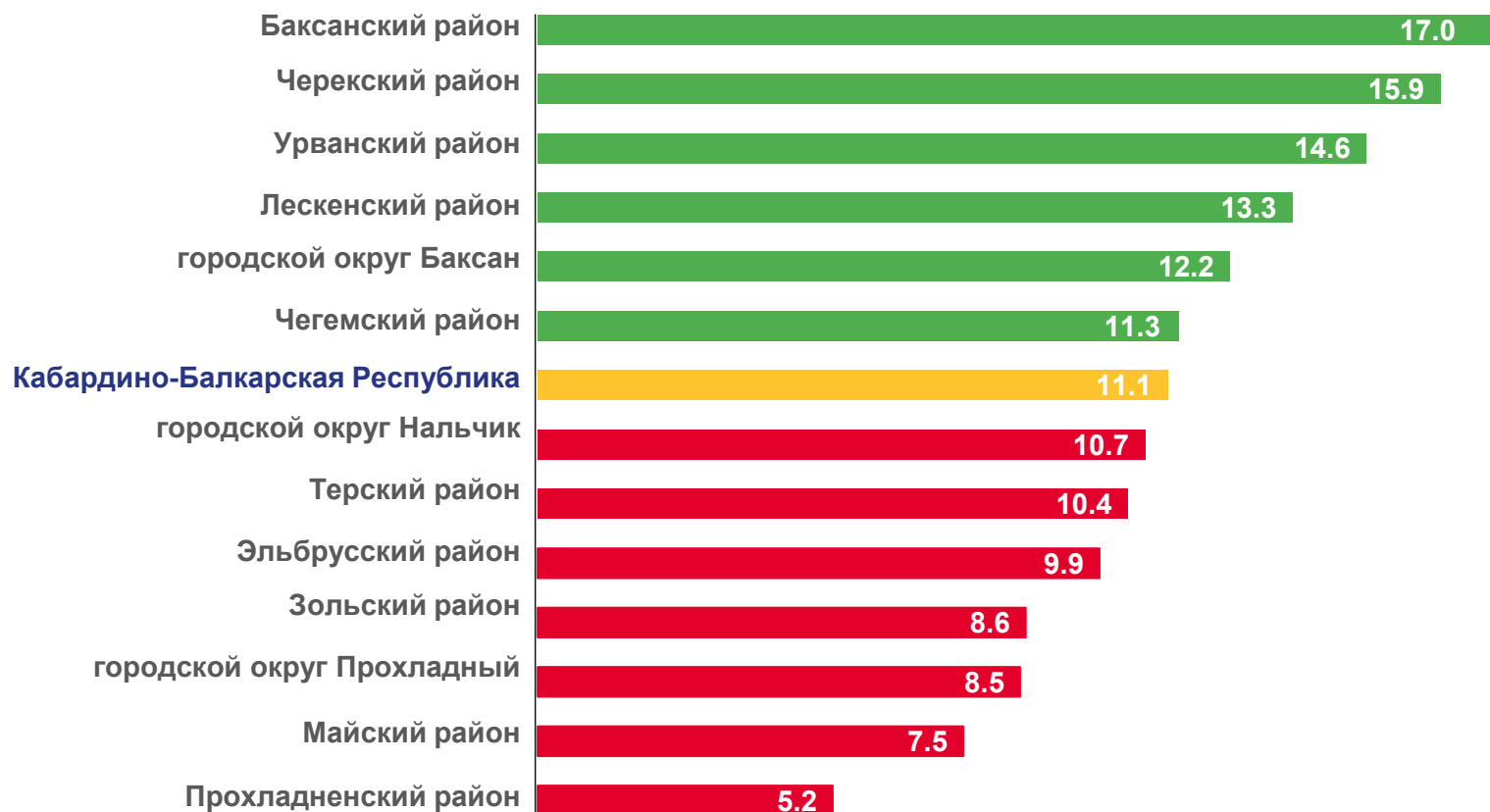




КОЭФФИЦИЕНТ РОЖДАЕМОСТИ

ЗА ЯНВАРЬ 2023Г., НА 1000 ЧЕЛОВЕК НАСЕЛЕНИЯ,

Городские округа и муниципальные районы КБР с наибольшими и наименьшими значениями



ЗНАЧЕНИЕ ПОКАЗАТЕЛЯ **БОЛЬШЕ**,
ЧЕМ ПО КБР

6

муниципальных
образований

ЗНАЧЕНИЕ ПОКАЗАТЕЛЯ **МЕНЬШЕ**,
ЧЕМ ПО КБР

7

муниципальных
образований





ЧИСЛО ЗАРЕГИСТРИРОВАННЫХ УМЕРШИХ ПО КБР

ЗА ЯНВАРЬ 2023 ГОДА

ЧИСЛО УМЕРШИХ

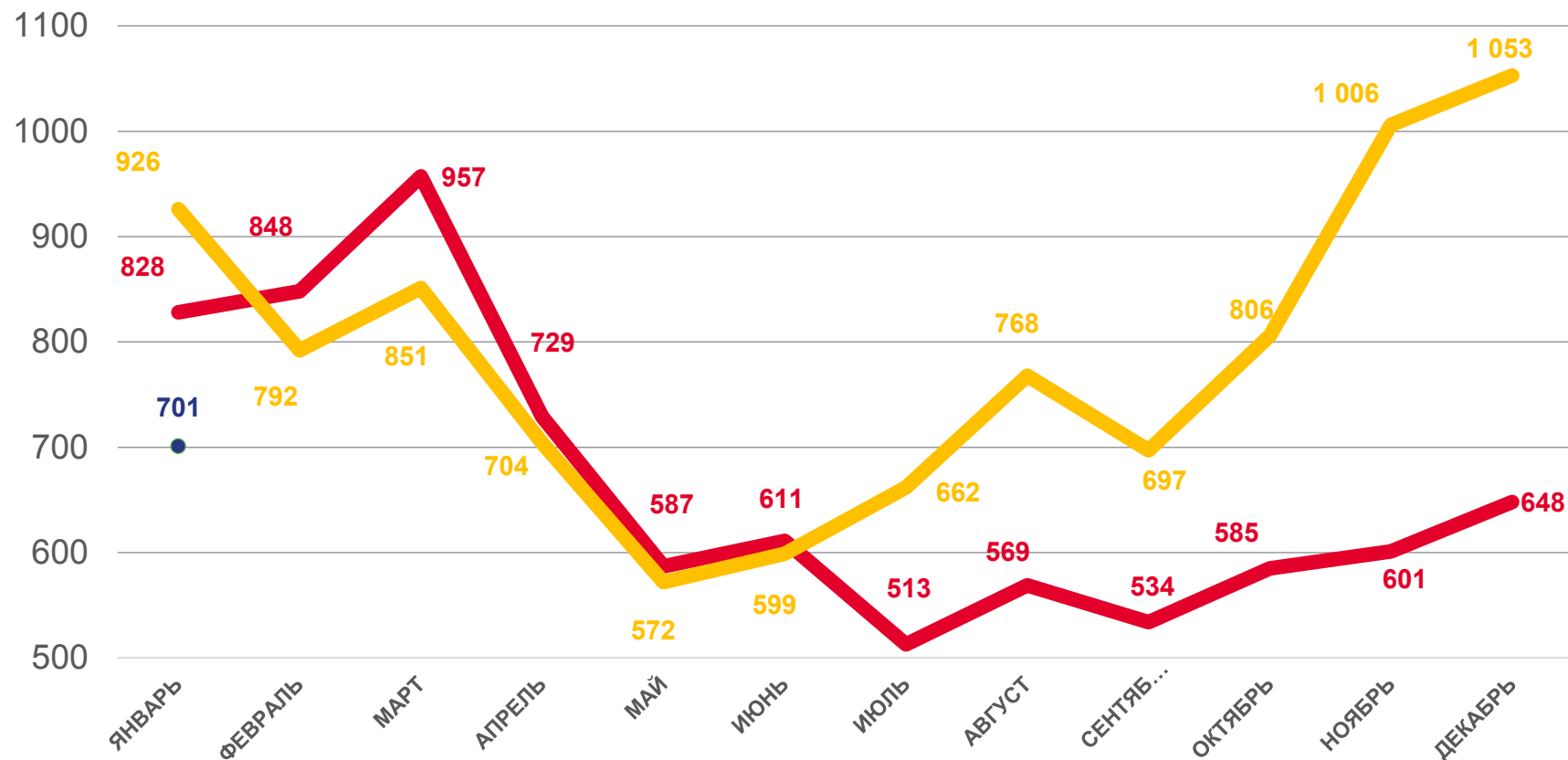
человек

701

ИЗМЕНЕНИЕ, %

к январю 2022 года

-15,3



2021

2022

2023





КОЭФФИЦИЕНТ СМЕРТНОСТИ

ЗА ЯНВАРЬ 2023Г., НА 1000 ЧЕЛОВЕК НАСЕЛЕНИЯ

Городские округа и муниципальные районы КБР с наибольшими и наименьшими значениями



ЗНАЧЕНИЕ ПОКАЗАТЕЛЯ **БОЛЬШЕ**,
ЧЕМ ПО КБР

6 муниципальных образований

ЗНАЧЕНИЕ ПОКАЗАТЕЛЯ **МЕНЬШЕ**,
ЧЕМ ПО КБР

7 муниципальных образований





ПОКАЗАТЕЛИ МЛАДЕНЧЕСКОЙ СМЕРТНОСТИ ПО КБР

ЗА ЯНВАРЬ 2023 ГОДА

ЧИСЛО УМЕРШИХ В ВОЗРАСТЕ ДО 1 ГОДА,
(человек)

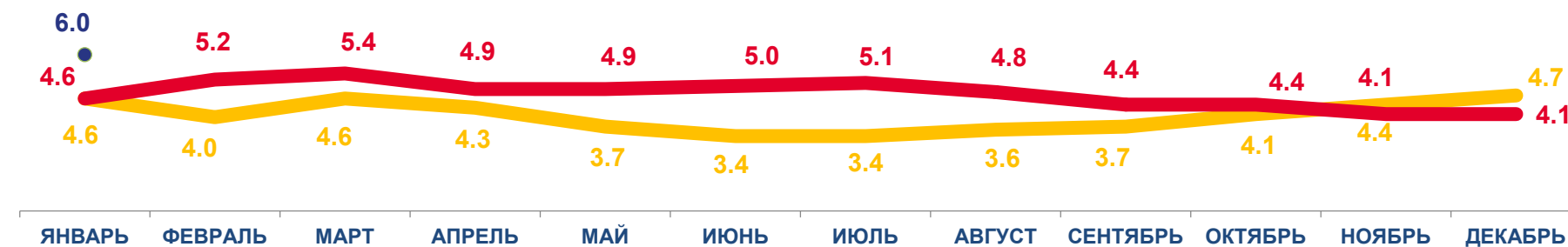
ИЗМЕНЕНИЕ, %

к январю
2022 года



КОЭФФИЦИЕНТ МЛАДЕНЧЕСКОЙ СМЕРТНОСТИ,
(на 1000 родившихся живыми)

+25,0



2021

2022

2022





ЧИСЛО ЗАРЕГИСТРИРОВАННЫХ БРАКОВ ПО КБР

ЗА ЯНВАРЬ 2023 ГОДА

ЧИСЛО ЗАРЕГИСТРИРОВАННЫХ
БРАКОВ

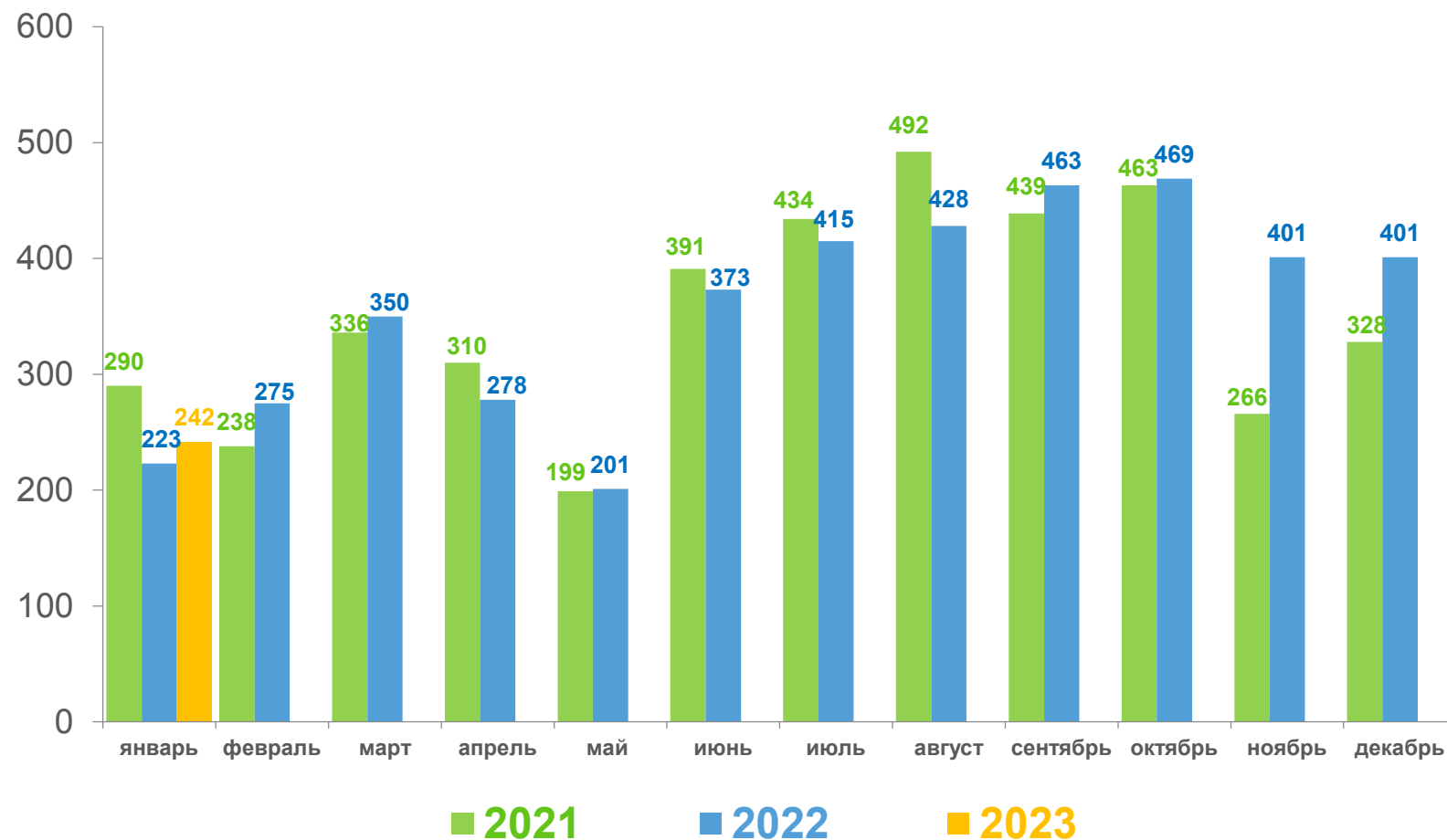
единиц

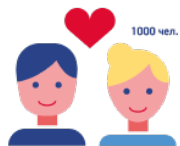
242

ИЗМЕНЕНИЕ, %

к январю 2022 года

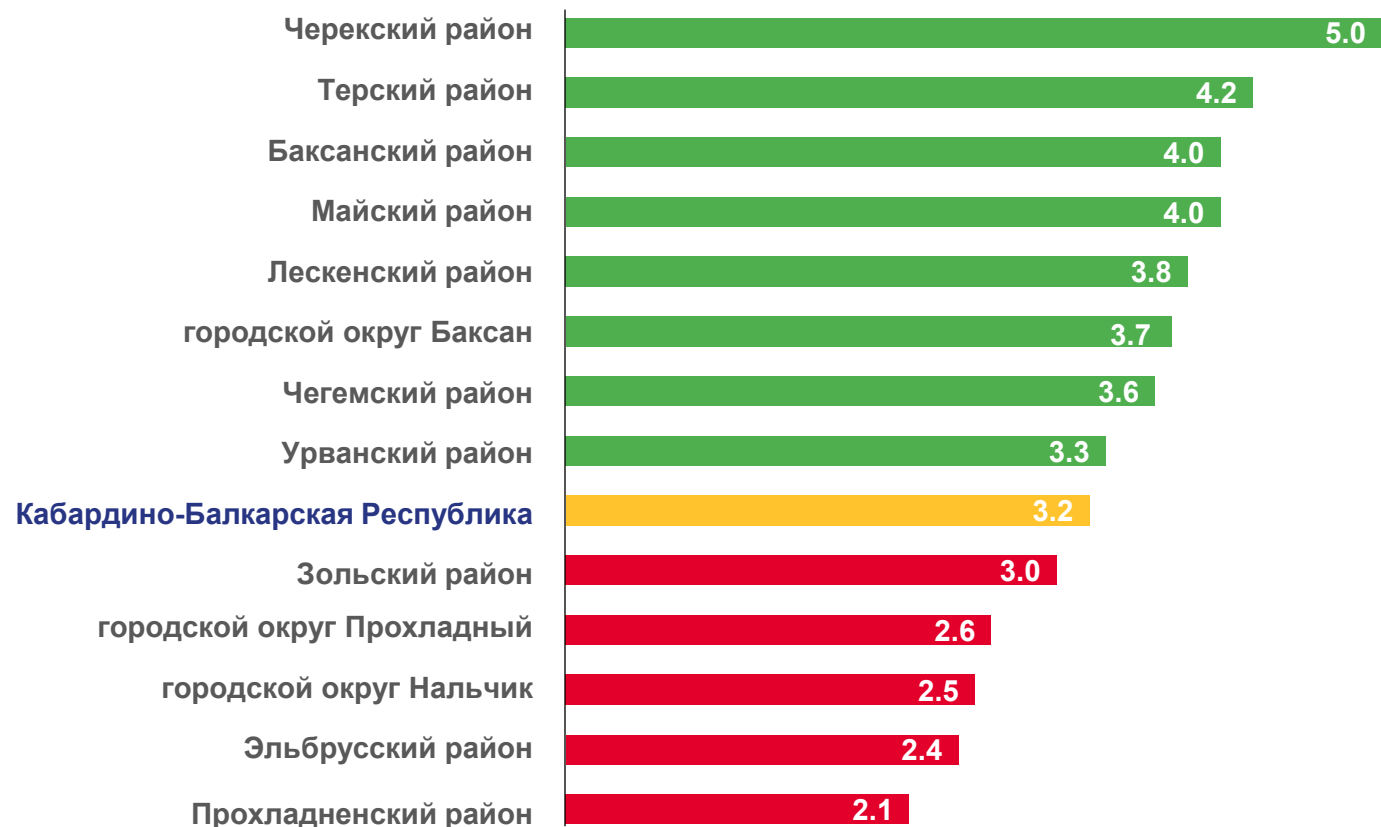
+8,5





КОЭФФИЦИЕНТ БРАЧНОСТИ, ЗА ЯНВАРЬ 2023Г., НА 1000 ЧЕЛОВЕК НАСЕЛЕНИЯ

Городские округа и муниципальные районы КБР с наибольшими и наименьшими значениями



ЗНАЧЕНИЕ ПОКАЗАТЕЛЯ **БОЛЬШЕ**,
ЧЕМ ПО КБР

8

муниципальных
образований

ЗНАЧЕНИЕ ПОКАЗАТЕЛЯ **МЕНЬШЕ**,
ЧЕМ ПО КБР

5

муниципальных
образований





ЧИСЛО ЗАРЕГИСТРИРОВАННЫХ РАЗВОДОВ ПО КБР

ЗА ЯНВАРЬ 2023 ГОДА

ЧИСЛО ЗАРЕГИСТРИРОВАННЫХ
РАЗВОДОВ

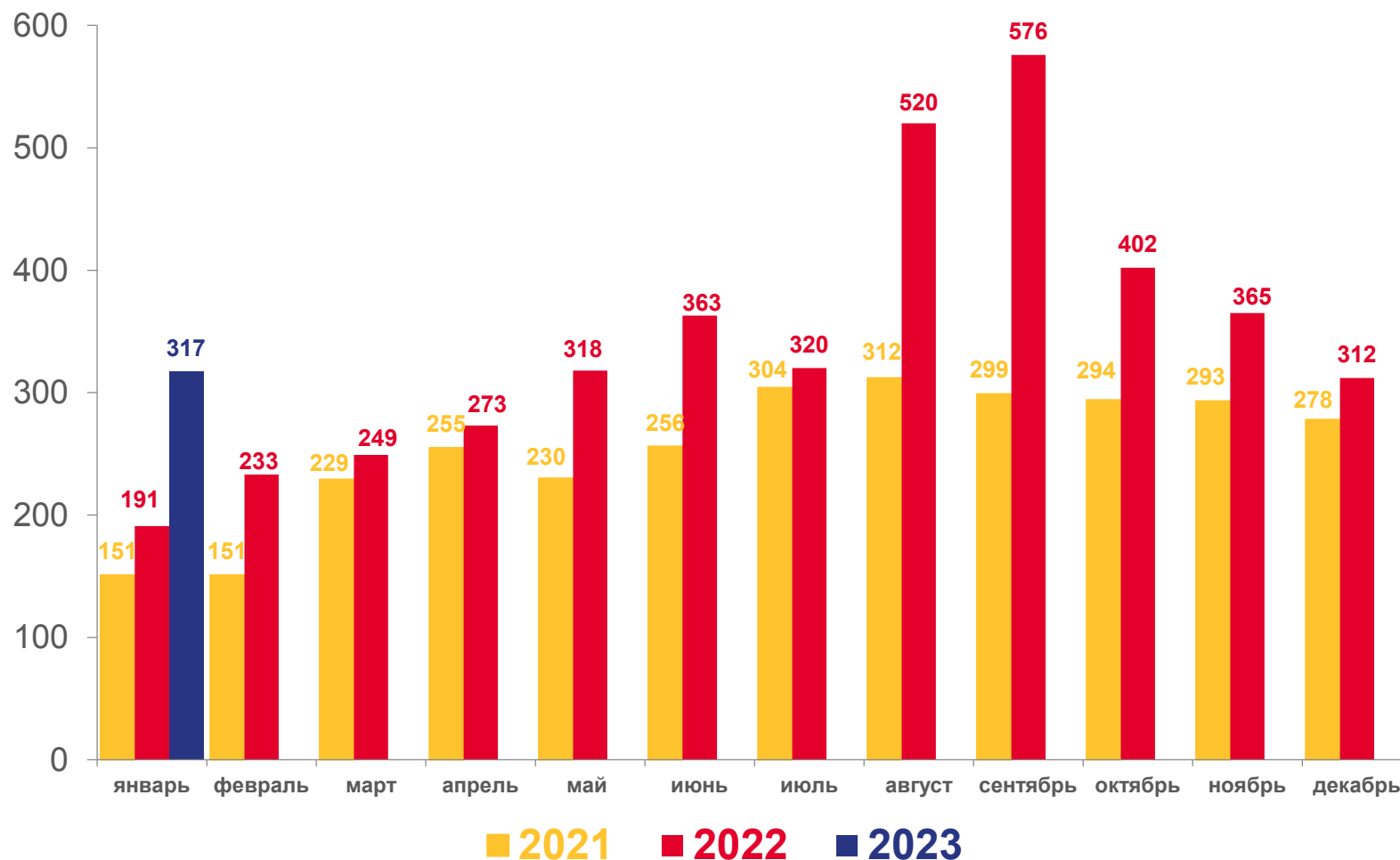
единиц

317

ИЗМЕНЕНИЕ, %

к январю 2022 года

+66,0

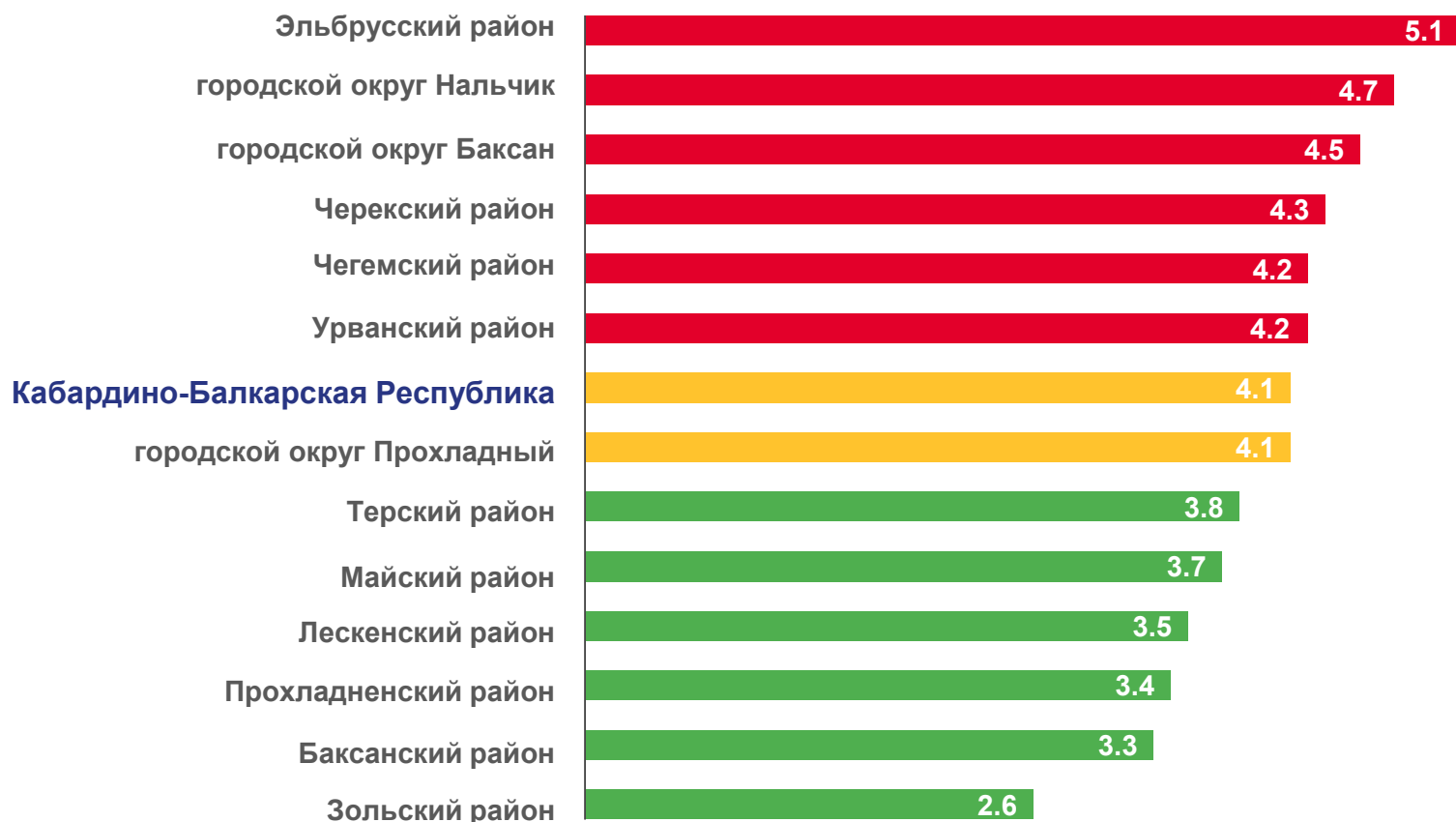




КОЭФФИЦИЕНТ РАЗВОДИМОСТИ,

ЗА ЯНВАРЬ 2023Г., НА 1000 ЧЕЛОВЕК НАСЕЛЕНИЯ,

Городские округа и муниципальные районы КБР с наибольшими и наименьшими значениями



ЗНАЧЕНИЕ ПОКАЗАТЕЛЯ **БОЛЬШЕ**,
ЧЕМ ПО КБР

6

муниципальных
образований

ЗНАЧЕНИЕ ПОКАЗАТЕЛЯ **МЕНЬШЕ**,
ЧЕМ ПО КБР

6

муниципальных
образований

